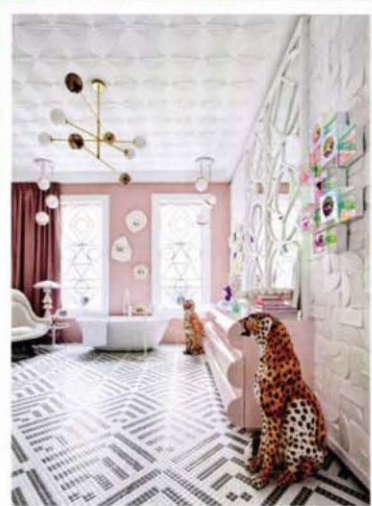


LOS AMBIENTES LLENOS DE COLOR Y GEOMETRÍA DE MÍRIAM ALÍA

“APUESTO POR ESPACIOS DIFERENTES, CON PERSONALIDAD, SIEMPRE CON UN TOQUE **FRESCO** Y ACTUAL. ANTE TODO **BUSCO SORPRENDER** Y TRANSMITIR SENSACIONES”



FOTOS: NACHO URIBE

Si algo caracteriza el trabajo de la diseñadora de interiores y mobiliario Míriam Alía (@miriam_alia) es el hábil manejo de la luz y el color, casi siempre en tonos pastel. Dos conceptos que encuentran su origen en su pasión por la fotografía, pero es la geometría la que ha logrado que sus proyectos no pasen desapercibidos. De hecho, el espacio ‘La caja mágica’ (en la imagen de arriba), realizado para Westwing España y

presentado en Casa Decor 2017, fue uno de los más fotografiados y compartidos en redes sociales. Este decorativo ambiente, que recuerda el *glamour* de los años 40, se completa con el uso de piezas de diseño contemporáneo que dan un toque actual a sus propuestas. Algo que también se puede observar en ‘El viaje del tiempo’ (a la izquierda), elegantísimo salón de baño realizado para Hager España que también ha brillado en Casa Decor 2018.